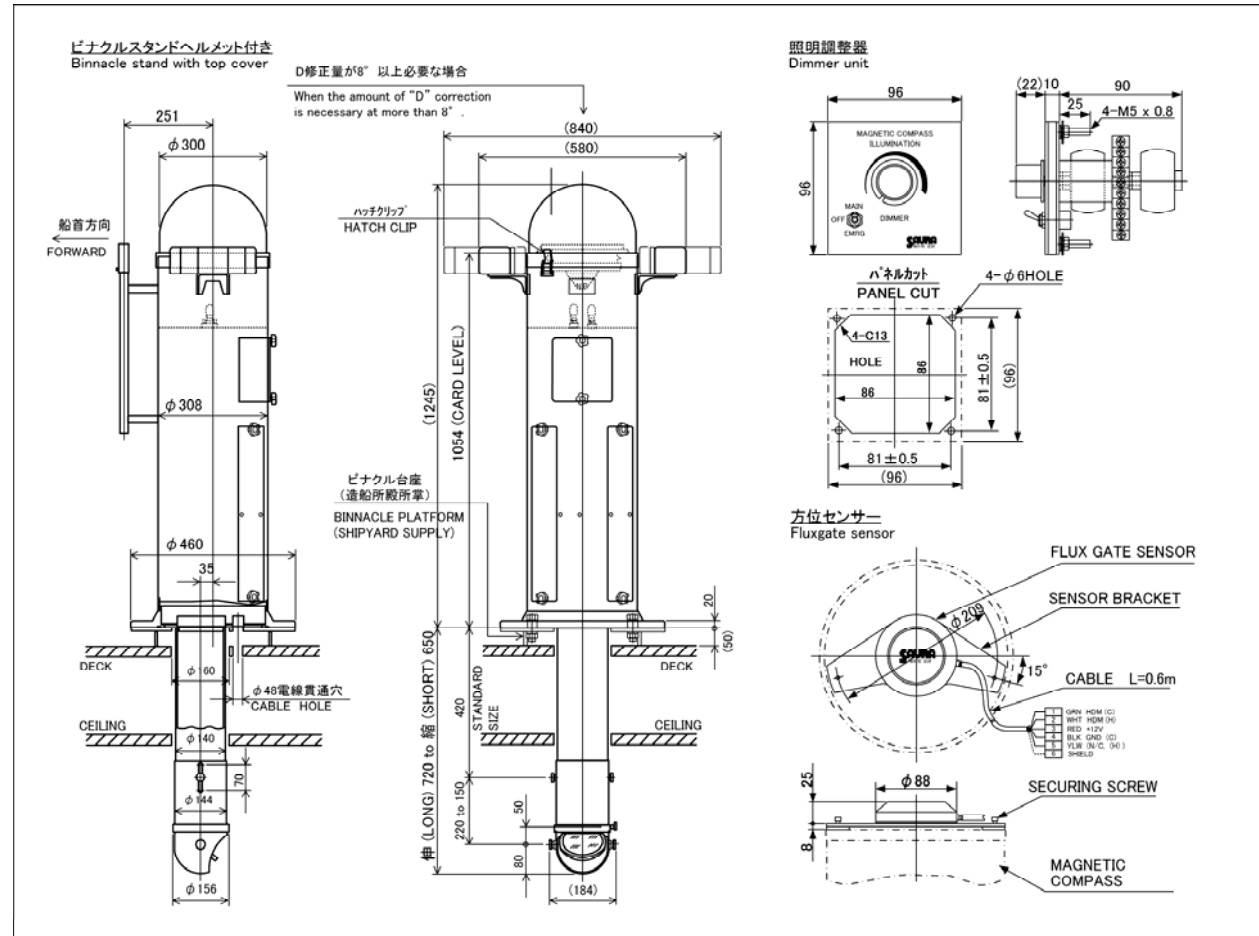


外形図 / Outline : Magnetic compass / Sensor



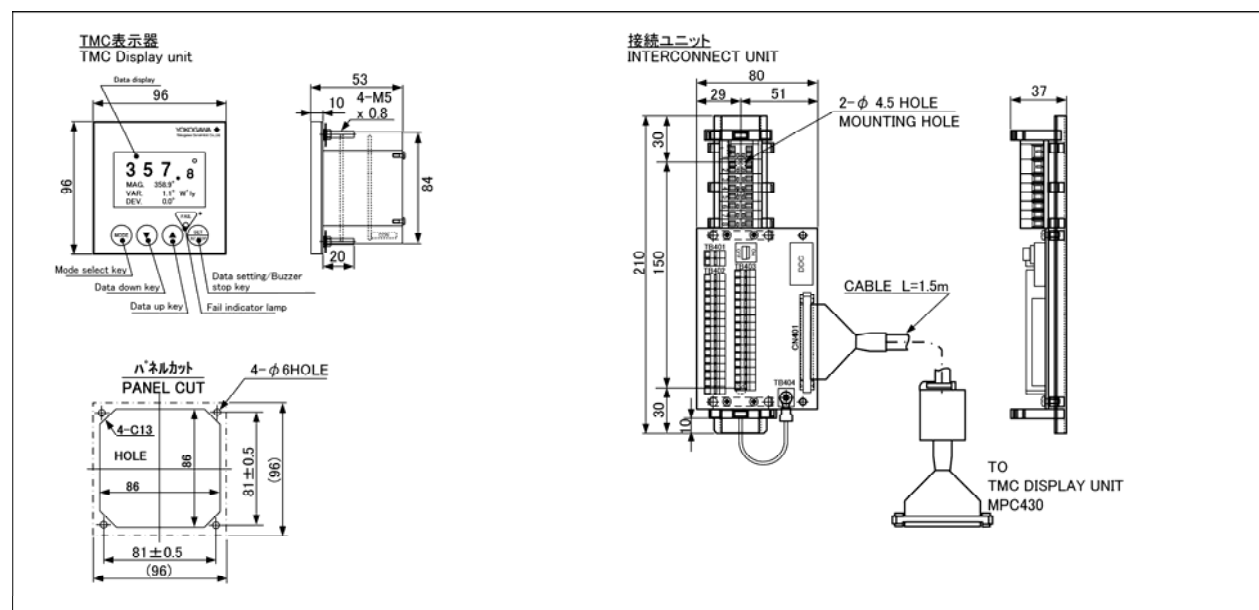
マグネットコンパス



Magnetic compass

SR-165



外形図 / Outline : TMC Display unit



YOKOGAWA  横河電子機器株式会社  **注意** ご使用になる前「取扱説明書」を必ずお読みください。

URL : <http://www.yokogawa.co.jp/YDK/>

第3営業本部 〒151-0051 東京都渋谷区千駄ヶ谷 5-23-13 南新宿星野ビル 2F
 船用営業部 TEL (03) 3225-5382 FAX (03) 3225-5325
 海外営業部 TEL (03) 3225-5383 FAX (03) 3225-5325
 サービス部 TEL (03) 3225-5392,5394 FAX (03) 3225-5325
 関西支店 〒530-0001 大阪府大阪市北区梅田 2-4-9 プリーゼタワー18F
 TEL (06) 6345-8566 FAX (06) 6345-8567
 今治営業所 〒794-0024 愛媛県今治市共栄町 2-2-1 朝日生命今治ビル 3F
 TEL (0898) 22-4559 FAX (0898) 33-2005
 九州支店 〒812-0037 福岡県福岡市博多区御供所町 3-21 大博通りビジネスセンター7F
 TEL (092) 272-0954 FAX (092) 272-0955

お問い合わせは

横河電子機器株式会社

特徴 / Feature

- ISO Class A マグネットコンパス
- ISO Class A Magnetic Compass
- 型式承認: MED/CCS/JG
- Type Approval : MED/CCS/JG
- コンパスカード径 : 165[mm]
- Compass Bowl Card Dia. : 165[mm]
- 標準ペリスコープ長 : 650~720 [mm] (最長:1,500[mm])
- Standard Periscope Length : 650~720 [mm] (Max.:1,500[mm])
- オプションでフラックスゲートセンサー(MGS506)および、TMC 表示器(MPC430)が装備可能
(磁気方位の各部(レピータコンパス等)への伝送および、オートパイロットの駆動が可能です。)
- Fluxgate Sensor (MGS506)/TMC Display (MPC430) : Optional (Interface to gyrocompass and autopilot for backup)
- バイパスタイプ対応可能
- By-pass type is also available.

仕様 / Specification

項目 / ITEMS	SR-165 マグネットコンパス / SR-165 Magnetic compass
1 電源 / Power supply	100V/110V/200V/220VAC 及び 非常用電源 24V DC 100VAC 100V/110V/200V/220VAC and Emergency 24V DC 100VAC 2系統の電源を供給できます。/Connect 2 power source
2 コンパス型式 / Type of Magnetic compass	反映式 / Reflector
3 カード径 / Diameter of card	165mm
4 方位誤差 / Direction error	ISO Class A Magnetic Compass による
5 ペリスコープ長さ / Periscope Length	a + 270 ±35 < 1800 (mm)
6 塗装色 / Color	マンセル No.10B6.5/2 Munsell No.10B6.5/2
7 製造元 / Manufacturer	株式会社佐浦計器製作所 / SAURA KEIKI SEISAKUSHO Co., Ltd.

項目 / ITEMS	MPC430 TMC 表示器 / MPC430 TMC display unit
1 電源 / Power supply	24VDC (18V~36VDC)
2 表示 / Display	240 × 160DOT LCD (58 × 38[mm])
3 入力信号 / Input signal	偏差補正用位置信号(1回路): IEC61162-1(オプション) (\$GPGGA および\$GPZDA 必須: 可変長対応) Variation Compensation Position Signal(1 circuit): IEC61162-1(option) (fundamental to \$GPGGA/\$GPZDA: supports variable length)
4 出力信号 / Output signal	方位信号 (2回路): IEC61162-1 真方位(\$HCHDT)および磁方位(\$HCHDG) Heading Signal (2 circuits): IEC61162-1 True Heading(\$HCHDT)/Magnetic Heading(\$HCHDG)
5 その他 / Other	\$GPGGA および\$GPZDAを入力することで、自動偏差修正が可能です。(オプション) Automatic Variation Compensation can be use by \$GPGGA and \$GPZDA input. (Option)

標準機器構成 / Common specification

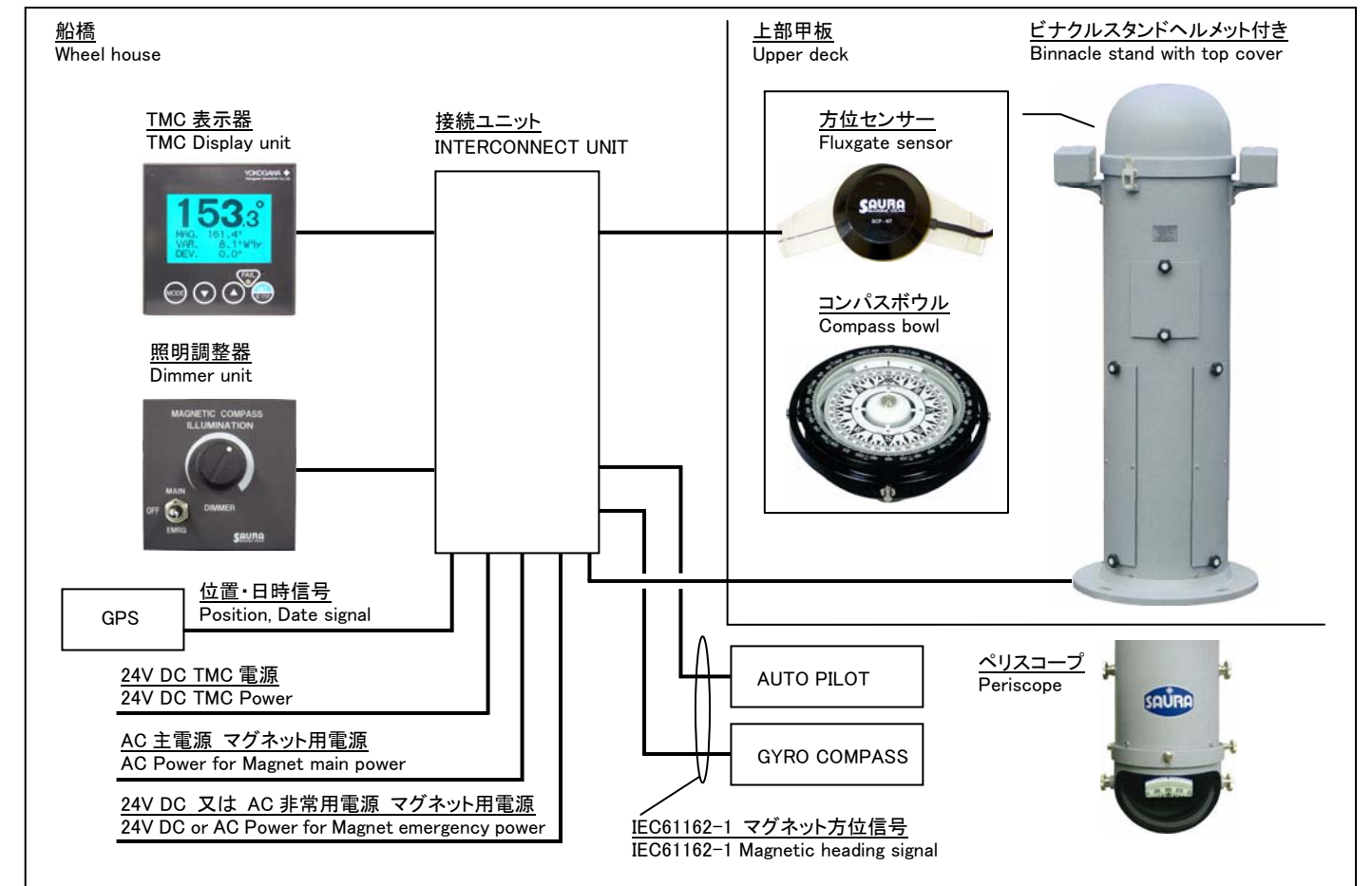
標準構成表 / Common specification

標準品目 / Units	数量 / Q.ty
品名 / Product name	数量 / Q.ty
マグネットコンパス / Magnetic compass	
コンパスボウル / Compass Bowl	1
ビナクルスタンドヘルメット付き / Binnacle stand with top cover	1
ペリスコープ / Periscope	1
方位測定具 / Azimuth reading device	1
自差修正用磁石 BHC用 / Correcting magnets for B,C and H	1式 / 1set
四分円差修正装置 / Quadrantal correction	1式 / 1set
フリンダースバー / Flindars' s bars	1式 / 1set
装置備品 / Installation materials	1式 / 1set
照明調整器 / Dimmer unit	1
カバーシート / Cover sheet	1
電球 / Lamp	1式 / 1set

オプション品目 / Option units	数量 / Q.ty
品名 / Product name	数量 / Q.ty
予備コンパス / Spare compass bowl	1
木箱 / Wooden box	1

オプション品目 / Option units	品名 / Product name	数量 / Q.ty
機器コード / Type No.	品名 / Product name	数量 / Q.ty
MPH430	TMC表示器 / TMC display unit	1
MPN031	接続ユニット / Inter connect unit	1
MGS506	方位センサー / SCP-NT	1

システムブロック図 / System configuration diagram



バイパスタイプ (オプション仕様) / By-Pass tube type diagram (Option)

